

¿TIENES UN *terreno* Y QUIERES

# CONSTRUIR TU CASA?

▶ TENEMOS MÁS DE 10 MODELOS DISPONIBLES

DELEGA CON PROFESIONALES TU PROYECTO  
A LOS MEJORES COSTOS Y PLAZOS DE CONSTRUCCIÓN



## NUESTROS PROYECTOS destacan por:

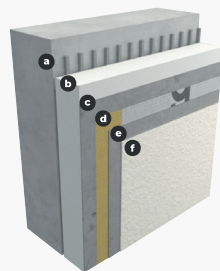
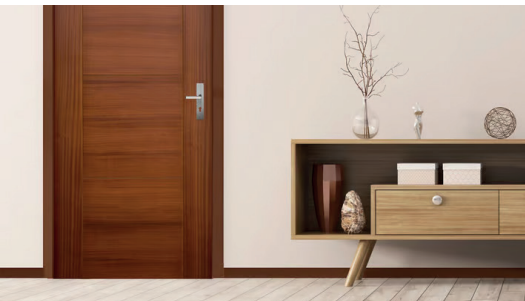
- Materialidad sólida basada en albañilería y hormigón armado.
- Aplicamos conceptos de eficiencia energética mediante envolvente térmica.
- Nuestros diseños se basan en aprovechar la orientación solar y luz natural.
- Revestimientos exteriores e interiores de primera calidad.
- Equipamiento completo de baños y cocina.
- Nuestros modelos son fácilmente adaptables a cualquier necesidad de nuestros clientes.
- Nos encargamos de los permisos y recepción.
- Te buscamos financiamiento.

► **Entregamos la casa con llaves en mano, lista para disfrutar de ella.**

# ATRIBUTOS & CARACTERÍSTICAS

*del proyecto:*

- Living, comedor y cocina integrados, dando origen a un gran espacio y comodidad.
- Cocina totalmente equipada con encimera, horno, microondas, lavavajilla y lavaplatos.
- Diseños con amplia terraza integradas a living comedor.
- Modelos disponibles desde 3 a 6 dormitorios.
- Closet de melamina en dormitorios.
- Baños revestidos con cerámica, porcelanato y lavamanos con mueble incorporado.
- Porcelanatos como revestimiento de pisos y muros de baños y cocina.
- Muebles de baños prefabricados.
- Mamparas de vidrio para duchas.
- Área de servicio.
- Estacionamiento según modelo de casa.
- Quincallería inoxidable y chapas electrónicas en puertas exteriores.
- Puertas de MDF enchapadas en lámina nogal.
- Ventanas con termopanel.
- Artefactos de baños blancos referencia MK o CHC.
- Envoltente térmico en muros sistema EIFS.
- Aislación térmica perimetral tipo EIFS.
- Cubierta con aislación EPS incorporada.
- Revestimientos de porcelanato y pintura.
- Artefactos de baño referencia MK o CHC.



- a. Sustrato
- b. EPS (aislante térmico)
- c. 1° capa base
- d. Malla de fibra de vidrio
- e. 2° capa base
- f. Finish





# MODELO A1

UF 4.180

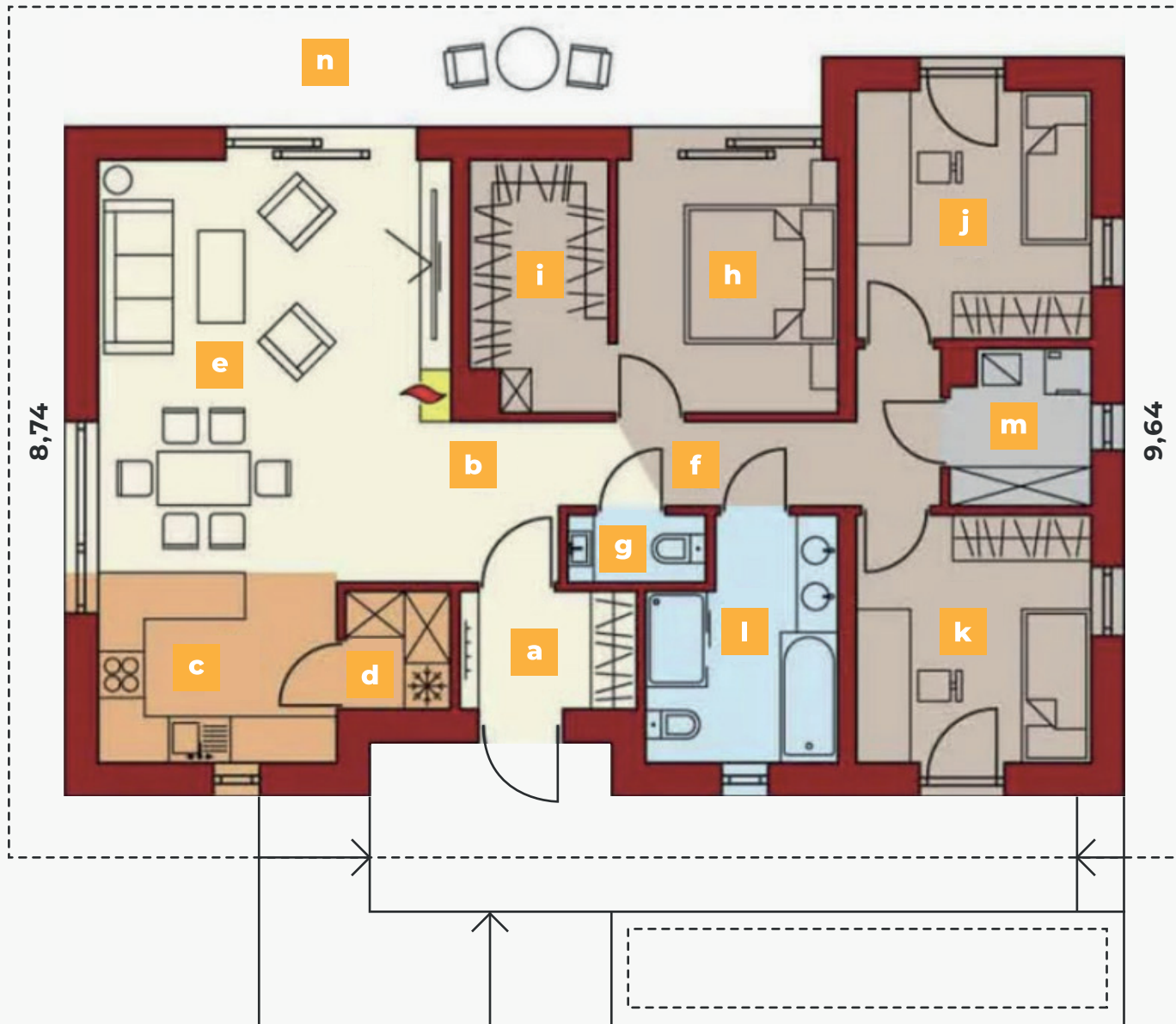
- Materialidad sólida (albañilería reforzada).
- Cocina americana y despensa.
- Living comedor.
- Chimenea.
- 3 dormitorios.
- 2 baños.
- Logia.
- Terraza.

EDIFICACIÓN  
INTERIOR 93,9m<sup>2</sup>

EDIFICACIÓN  
ÚTIL 124,6m<sup>2</sup>

EDIFICACIÓN  
MUNICIPAL 116,5m<sup>2</sup>





<b>a</b>	Vestíbulo	3,46m <sup>2</sup>
<b>b</b>	Pasillo	2,94m <sup>2</sup>
<b>c</b>	Cocina	7,25m <sup>2</sup>
<b>d</b>	Despensa	2,04m <sup>2</sup>
<b>e</b>	Living/Com.	25,2m <sup>2</sup>
<b>f</b>	Pasillo	6,38m <sup>2</sup>
<b>g</b>	Baño	1,51m <sup>2</sup>
<b>h</b>	Dormitorio	9,43m <sup>2</sup>
<b>i</b>	Armario	5,61m <sup>2</sup>
<b>j</b>	Dormitorio	9,74m <sup>2</sup>
<b>k</b>	Dormitorio	9,73m <sup>2</sup>
<b>l</b>	Baño	7,08m <sup>2</sup>
<b>m</b>	Baño/Logia	3,52m <sup>2</sup>
<b>n</b>	Terraza	16,2m <sup>2</sup>



# MODELO A2

UF

4.375

- Materialidad sólida (albañilería reforzada).
- Cocina americana y despensa.
- Living comedor.
- Chimenea.
- 3 dormitorios (1 en suite).
- 2 baños.
- Logia.
- Terraza.

EDIFICACIÓN  
INTERIOR

99,8m<sup>2</sup>

EDIFICACIÓN  
ÚTIL

128,7m<sup>2</sup>

EDIFICACIÓN  
MUNICIPAL

122m<sup>2</sup>



9,65

13,85



<b>a</b>	Vestíbulo	4,1m <sup>2</sup>
<b>b</b>	Baño	6,16m <sup>2</sup>
<b>c</b>	Dormitorio	11,29m <sup>2</sup>
<b>d</b>	Servicio	2,37m <sup>2</sup>
<b>e</b>	Baño	3,59m <sup>2</sup>
<b>f</b>	Dormitorio	11,51m <sup>2</sup>
<b>g</b>	Armario	2,9m <sup>2</sup>
<b>h</b>	Dormitorio	10,03m <sup>2</sup>
<b>i</b>	Pasillo	10,11m <sup>2</sup>
<b>j</b>	Living/Com.	26,88m <sup>2</sup>
<b>k</b>	Cocina	8,78m <sup>2</sup>
<b>l</b>	Despensa	2,05m <sup>2</sup>
<b>m</b>	Terraza	13,5m <sup>2</sup>

# MODELO A3

UF 4.920

- Estilo Mediterráneo.
- Cocina americana.
- Amplio living/comedor integrados a terraza.
- 3 dormitorios (1 en suite).
- 2 baños.
- Logia.
- Bodega.
- Terraza.

EDIFICACIÓN  
INTERIOR

110,4m<sup>2</sup>

EDIFICACIÓN  
ÚTIL

146,5m<sup>2</sup>

EDIFICACIÓN  
MUNICIPAL

137m<sup>2</sup>







<b>a</b>	Vestíbulo	4,9m <sup>2</sup>
<b>b</b>	Cocina	8,87m <sup>2</sup>
<b>c</b>	Living/Com.	27,83m <sup>2</sup>
<b>d</b>	Pasillo	10,12m <sup>2</sup>
<b>e</b>	Dormitorio	13,03m <sup>2</sup>
<b>f</b>	Armario	5,14m <sup>2</sup>
<b>g</b>	Baño	3,56m <sup>2</sup>
<b>h</b>	Baño	6,46m <sup>2</sup>
<b>i</b>	Dormitorio	12,14m <sup>2</sup>
<b>j</b>	Dormitorio	12,14m <sup>2</sup>
<b>k</b>	Logia	2,49m <sup>2</sup>
<b>l</b>	Servicio	3,7m <sup>2</sup>
<b>m</b>	Terraza	19m <sup>2</sup>





# MODELO A4

UF 4.820

- Materialidad sólida (albañilería reforzada).
- Cocina americana y despensa.
- Living comedor.
- Chimenea.
- 3 dormitorios (1 en suite).
- 2 baños.
- Logia.
- Terraza.

EDIFICACIÓN  
INTERIOR 103,8m<sup>2</sup>

EDIFICACIÓN  
ÚTIL 148,4m<sup>2</sup>

EDIFICACIÓN  
MUNICIPAL 134,1m<sup>2</sup>





<b>a</b>	Vestíbulo	6,21m <sup>2</sup>
<b>b</b>	Living/Com.	28,06m <sup>2</sup>
<b>c</b>	Cocina	10,39m <sup>2</sup>
<b>d</b>	Despensa	1,98m <sup>2</sup>
<b>e</b>	Logia	3,75m <sup>2</sup>
<b>f</b>	Dormitorio	10,7m <sup>2</sup>
<b>g</b>	Dormitorio	11,04m <sup>2</sup>
<b>h</b>	Baño	4,8m <sup>2</sup>
<b>i</b>	Baño	4,06m <sup>2</sup>
<b>j</b>	Dormitorio	11,63m <sup>2</sup>
<b>k</b>	Armario	4,21m <sup>2</sup>
<b>l</b>	Pasillo	6,92m <sup>2</sup>
<b>m</b>	Terraza	28,64m <sup>2</sup>



# MODELO B1

UF 5.790

- Estilo Mediterráneo.
- Cocina americana.
- Living/comedor integrados.
- Muro vidriado en cocina y living/comedor.
- 3 dormitorios.
- 2 baños.
- Logia.
- Bodega.
- Amplia terraza.
- Estacionamiento techado.

EDIFICACIÓN  
INTERIOR 102,9m<sup>2</sup>

EDIFICACIÓN  
ÚTIL 197,8m<sup>2</sup>

EDIFICACIÓN  
MUNICIPAL 158,3m<sup>2</sup>





<b>a</b>	Vestíbulo + Armario	4,42m <sup>2</sup>
<b>b</b>	Servicio	2,76m <sup>2</sup>
<b>c</b>	Pasillo	8,33m <sup>2</sup>
<b>d</b>	Dormitorio	10,32m <sup>2</sup>
<b>e</b>	Baño	6,02m <sup>2</sup>
<b>f</b>	Dormitorio	12,15m <sup>2</sup>
<b>g</b>	Dormitorio	11,86m <sup>2</sup>
<b>h</b>	Armario	2,66m <sup>2</sup>
<b>i</b>	Baño	5,3m <sup>2</sup>
<b>j</b>	Living Comedor Cocina	37,51m <sup>2</sup>
<b>k</b>	Despensa	1,55m <sup>2</sup>
<b>l</b>	Estacionam.	27,19m <sup>2</sup>
<b>m</b>	Terraza	51,78m <sup>2</sup>



# MODELO B2

UF 6.390

- Estilo Mediterráneo.
- Cocina americana.
- 3 dormitorios.
- 2 baños.
- Logia.
- Bodega.
- Terraza.
- Estacionamiento techado (capacidad de 2 autos).

**EDIFICACIÓN  
INTERIOR**

**128,66m<sup>2</sup>**

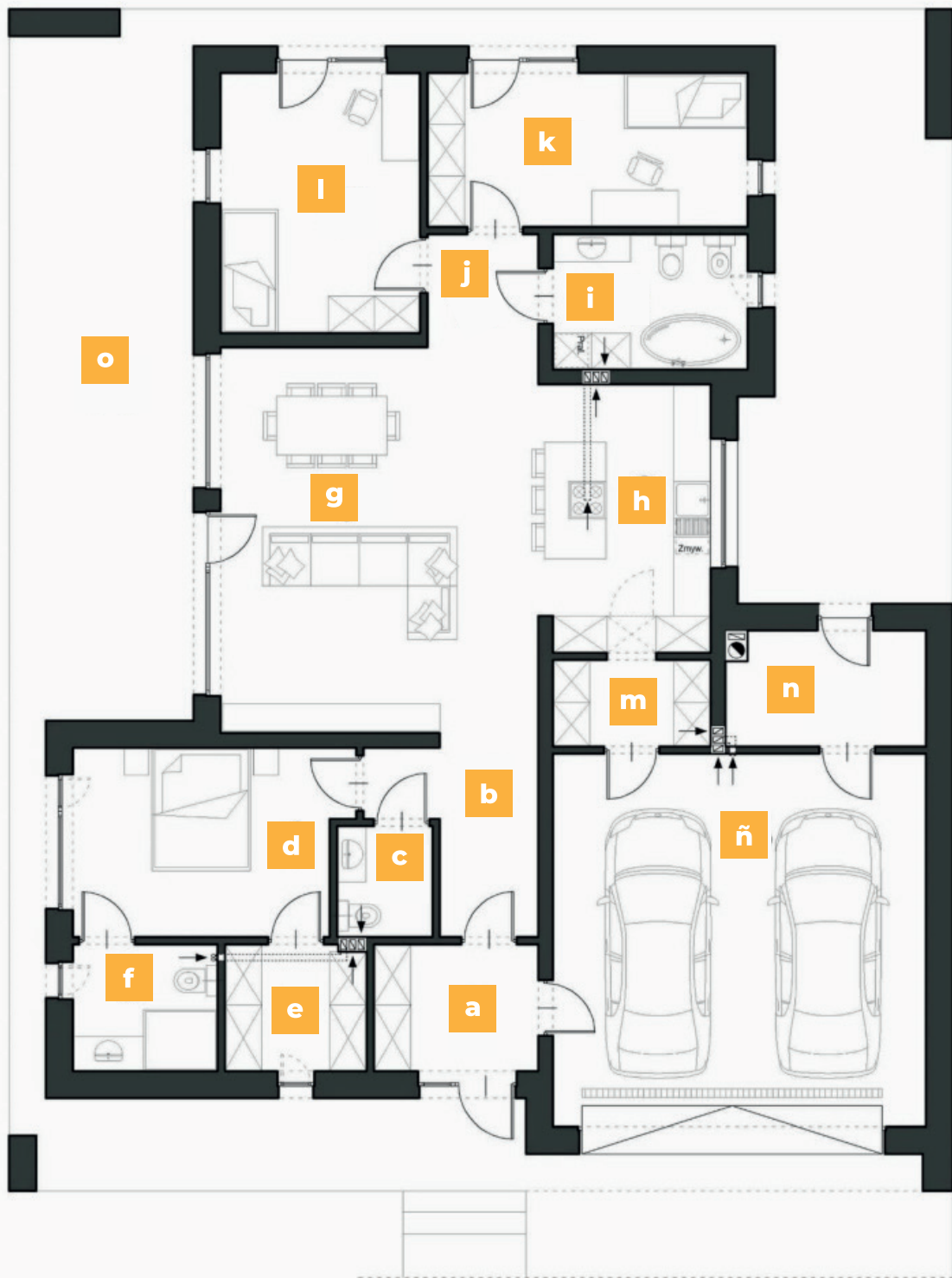
**EDIFICACIÓN  
ÚTIL**

**204,61m<sup>2</sup>**

**EDIFICACIÓN  
MUNICIPAL**

**176,59m<sup>2</sup>**





<b>a</b>	Vestíbulo	5,5m <sup>2</sup>
<b>b</b>	Pasillo	6,75m <sup>2</sup>
<b>c</b>	Baño	2,79m <sup>2</sup>
<b>d</b>	Dormitorio	13,34m <sup>2</sup>
<b>e</b>	Armario	4,68m <sup>2</sup>
<b>f</b>	Baño	4,84m <sup>2</sup>
<b>g</b>	Living/Com.	32,3m <sup>2</sup>
<b>h</b>	Cocina	12,06m <sup>2</sup>
<b>i</b>	Baño	6,95m <sup>2</sup>
<b>j</b>	Pasillo	3,3m <sup>2</sup>
<b>k</b>	Dormitorio	13m <sup>2</sup>
<b>l</b>	Dormitorio	13,67m <sup>2</sup>
<b>m</b>	Despensa	3,358m <sup>2</sup>
<b>n</b>	Servicio	6,12m <sup>2</sup>
<b>ñ</b>	Estacionam.	36,72m <sup>2</sup>
<b>o</b>	Terraza	19,32m <sup>2</sup>

# MODELO B3

UF 7.550

- Materialidad sólida.
- Cocina americana con despensa.
- Amplio living/comedor.
- 3 dormitorios (1 en suite).
- 3 baños.
- Logia.
- Amplia terraza.
- Estacionamiento techado (capacidad de 2 autos).

EDIFICACIÓN  
INTERIOR

139,4m<sup>2</sup>

EDIFICACIÓN  
ÚTIL

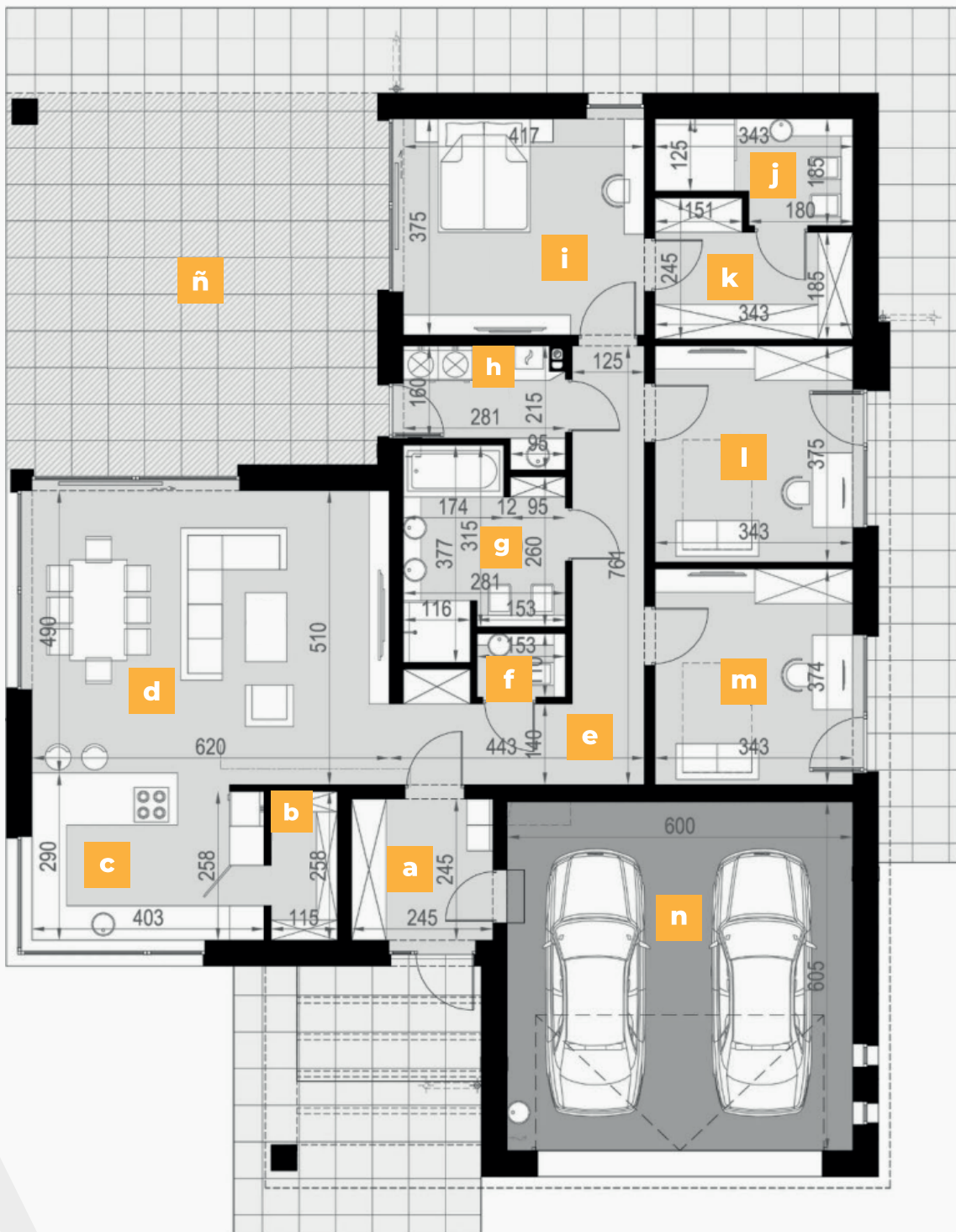
240,4m<sup>2</sup>

EDIFICACIÓN  
MUNICIPAL

200,7m<sup>2</sup>







<b>a</b>	Vestíbulo	6m <sup>2</sup>
<b>b</b>	Despensa	2,97m <sup>2</sup>
<b>c</b>	Cocina	11,32m <sup>2</sup>
<b>d</b>	Living/Com.	12,8m <sup>2</sup>
<b>e</b>	Dormitorio	31,11m <sup>2</sup>
<b>f</b>	Pasillo	14,66m <sup>2</sup>
<b>g</b>	Baño	1,68m <sup>2</sup>
<b>h</b>	Logia	4,9m <sup>2</sup>
<b>i</b>	Dormitorio	15,68m <sup>2</sup>
<b>j</b>	Baño	5,37m <sup>2</sup>
<b>k</b>	Armario	7,25m <sup>2</sup>
<b>l</b>	Dormitorio	12,86m <sup>2</sup>
<b>m</b>	Dormitorio	12,83m <sup>2</sup>
<b>n</b>	Estacionam.	36,3m <sup>2</sup>
<b>ñ</b>	Terraza	43,11m <sup>2</sup>

# MODELO C1

UF 7.690

- Estilo Mediterráneo.
- Cocina americana y despensa.
- 3 dormitorios.
- 1 dormitorio en suite.
- 2 baños.
- Living/comedor.
- Chimenea.
- Terraza.
- Estacionamiento techado (capacidad de 2 autos).

EDIFICACIÓN  
INTERIOR 149,5m<sup>2</sup>

EDIFICACIÓN  
ÚTIL 240,5m<sup>2</sup>

EDIFICACIÓN  
MUNICIPAL 206,6m<sup>2</sup>





<b>a</b>	Vestíbulo	4,6m <sup>2</sup>	<b>e</b>	Dormitorio	12,8m <sup>2</sup>	<b>i</b>	Living	28,4m <sup>2</sup>	<b>m</b>	Logia	4,4m <sup>2</sup>
<b>b</b>	Pasillo	5,6m <sup>2</sup>	<b>f</b>	Dormitorio	10,9m <sup>2</sup>	<b>j</b>	Comedor	18m <sup>2</sup>	<b>n</b>	Pasillo	3,4m <sup>2</sup>
<b>c</b>	Baño	6m <sup>2</sup>	<b>g</b>	Baño	5,9m <sup>2</sup>	<b>k</b>	Cocina	10,9m <sup>2</sup>	<b>ñ</b>	Estacionam.	38,6m <sup>2</sup>
<b>d</b>	Dormitorio	12,8m <sup>2</sup>	<b>h</b>	Dormitorio	22,9m <sup>2</sup>	<b>l</b>	Despensa	2,9m <sup>2</sup>	<b>o</b>	Terraza	29,25m <sup>2</sup>

# MODELO C2

UF 8.820

- Estilo Mediterráneo.
- Cocina americana con despensa.
- Amplio living/comedor.
- 3 a 5 dormitorios.
- 3 baños.
- Logia.
- Bodega.
- Sala de entretenición.
- 2 terrazas.
- Estacionamiento techado (capacidad de 2 autos).

EDIFICACIÓN  
INTERIOR 186,4m<sup>2</sup>

EDIFICACIÓN  
ÚTIL 288,6m<sup>2</sup>

EDIFICACIÓN  
MUNICIPAL 237,5m<sup>2</sup>





<b>a</b>	Vestíbulo	8,72m <sup>2</sup>
<b>b</b>	Living Comedor Cocina	41,02m <sup>2</sup>
<b>c</b>	Estacionam.	32,44m <sup>2</sup>
<b>d</b>	Baño	3,53m <sup>2</sup>
<b>e</b>	Servicio	4,07m <sup>2</sup>
<b>f</b>	Logia	4,64m <sup>2</sup>
<b>g</b>	Dormitorio	7,99m <sup>2</sup>
<b>h</b>	Dormitorio	11,7m <sup>2</sup>
<b>i</b>	Baño	13,47m <sup>2</sup>
<b>j</b>	Recreación	24,4m <sup>2</sup>
<b>k</b>	Baño	5,84m <sup>2</sup>
<b>l</b>	Dormitorio	9,95m <sup>2</sup>
<b>m</b>	Armario	9,27m <sup>2</sup>
<b>n</b>	Pasillo	9,34m <sup>2</sup>
<b>ñ</b>	Terraza 1	83,05m <sup>2</sup>
<b>o</b>	Terraza 2	19,2m <sup>2</sup>



# MODELO C3

ESTILO MEDITERRÁNEO

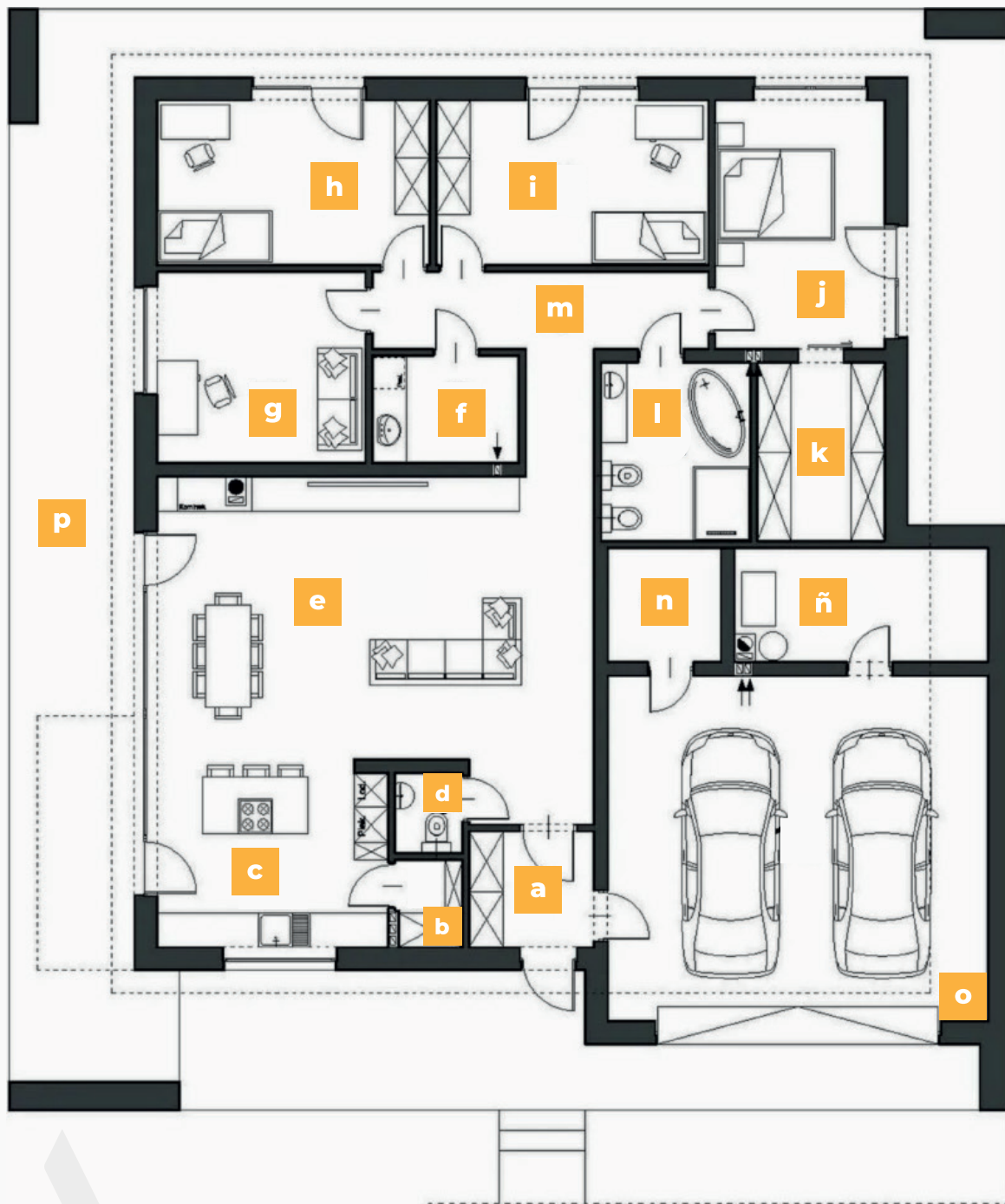
UF 8.690

- Cocina americana con despensa.
- 4 dormitorios.
- 3 baños.
- Logia.
- Bodega.
- Terraza.
- Estacionamiento techado (capacidad de 2 autos).

EDIFICACIÓN INTERIOR 157,6m<sup>2</sup>

EDIFICACIÓN ÚTIL 291,4m<sup>2</sup>

EDIFICACIÓN MUNICIPAL 236,7m<sup>2</sup>



<b>a</b>	Vestíbulo	4,22m <sup>2</sup>
<b>b</b>	Despensa	1,76m <sup>2</sup>
<b>c</b>	Cocina	13,18m <sup>2</sup>
<b>d</b>	Baño	1,65m <sup>2</sup>
<b>e</b>	Living/Com.	40,51m <sup>2</sup>
<b>f</b>	Servicio	4,83m <sup>2</sup>
<b>g</b>	Dormitorio	12,22m <sup>2</sup>
<b>h</b>	Dormitorio	13,78m <sup>2</sup>
<b>i</b>	Dormitorio	13,78m <sup>2</sup>
<b>j</b>	Dormitorio	12,94m <sup>2</sup>
<b>k</b>	Armario	6,97m <sup>2</sup>
<b>l</b>	Baño	8,2m <sup>2</sup>
<b>m</b>	Pasillo	10,63m <sup>2</sup>
<b>n</b>	Servicio	4,2m <sup>2</sup>
<b>ñ</b>	Bodega	8,7m <sup>2</sup>
<b>o</b>	Estacionam.	40,35m <sup>2</sup>
<b>p</b>	Terraza	69,12m <sup>2</sup>

# MODELO C4

UF 9.470

- Estilo Mediterráneo.
- Cocina americana con despensa.
- Amplio living/comedor.
- Muro vidriado en cocina y living/comedor.
- 3 dormitorios.
- 3 baños.
- Logia.
- Bodega.
- 2 terrazas.
- Estacionamiento techado (capacidad de 2 autos).

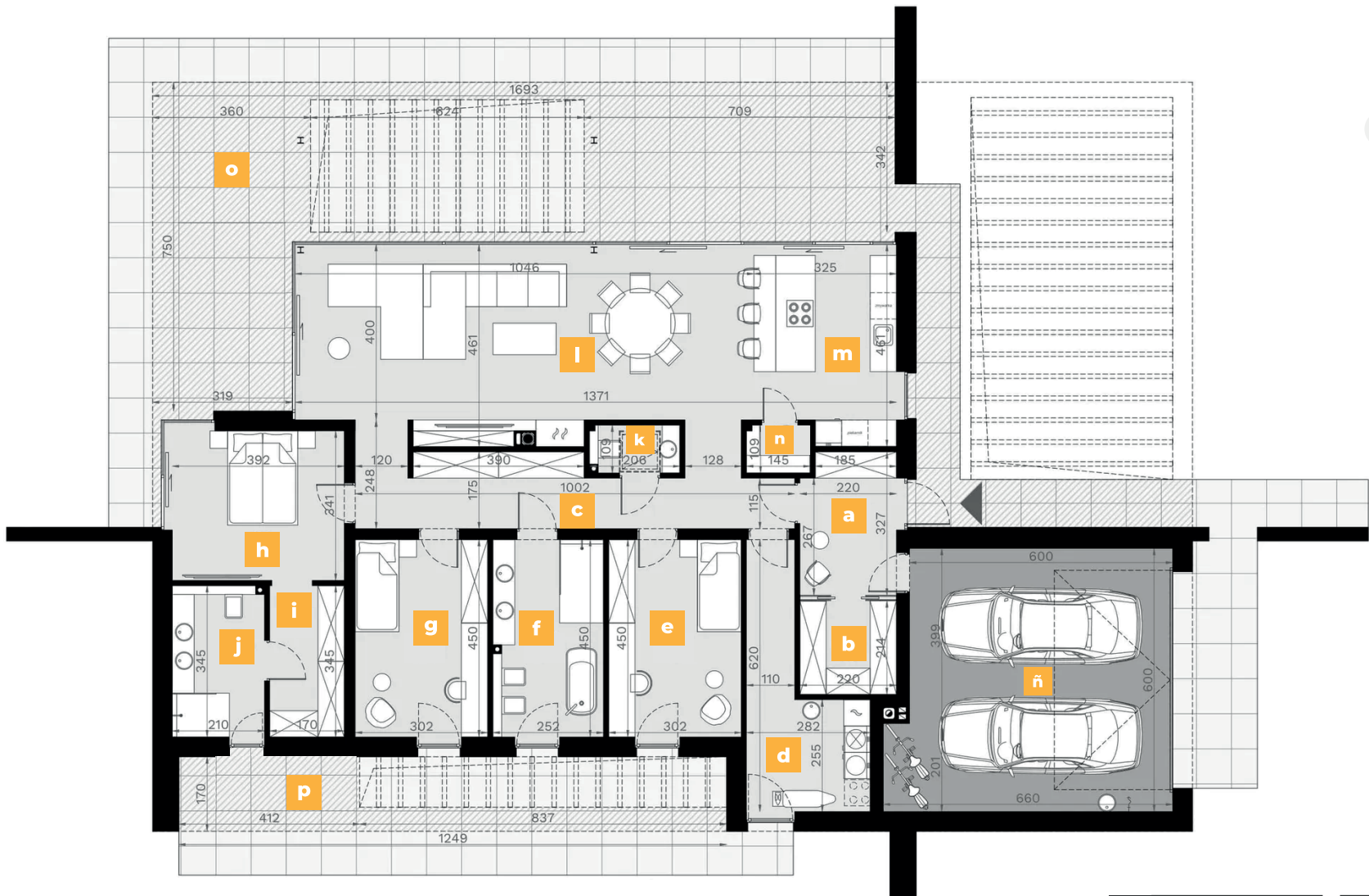
**EDIFICACIÓN INTERIOR** 149,51m<sup>2</sup>

**EDIFICACIÓN ÚTIL** 334,63m<sup>2</sup>

**EDIFICACIÓN MUNICIPAL** 253,64m<sup>2</sup>







<b>a</b>	Vestíbulo	4,96m <sup>2</sup>
<b>b</b>	Armario	4,69m <sup>2</sup>
<b>c</b>	Pasillo	17,16m <sup>2</sup>
<b>d</b>	Servicio	10,65m <sup>2</sup>

<b>e</b>	Dormitorio	11,05m <sup>2</sup>
<b>f</b>	Baño	9,18m <sup>2</sup>
<b>g</b>	Dormitorio	11,05m <sup>2</sup>
<b>h</b>	Dormitorio	12,31m <sup>2</sup>

<b>i</b>	Armario	4,9m <sup>2</sup>
<b>j</b>	Baño	6,01m <sup>2</sup>
<b>k</b>	Baño	2,19m <sup>2</sup>
<b>l</b>	Living/Com.	39,4m <sup>2</sup>

<b>m</b>	Cocina	14,4m <sup>2</sup>
<b>n</b>	Despensa	1,56m <sup>2</sup>
<b>ñ</b>	Estacionam.	33,63m <sup>2</sup>
<b>o</b>	Terraza 1	98,1m <sup>2</sup>
<b>p</b>	Terraza 2	30,25m <sup>2</sup>



*Valores de los*  
**ADICIONALES**

	UF
Quincho totalmente equipado 32m <sup>2</sup>	762
Climatización con 4 equipos de aire acond.	174
Acumulador solar de agua caliente 400lt	48
Piscina desde 6x3mts	237
Césped 500m <sup>2</sup>	140
Riego tecnificado 500m <sup>2</sup>	134
Portón eléctrico de acceso 6x2mts	107





# ANTAURO

INMOBILIARIA

¡CONTÁCTANOS!

 [WWW.ANTAURO.CL](http://WWW.ANTAURO.CL)

 +569 79929781 / +569 97520867

 +569 97520867 / +569 79333944

 [VENTAS@ANTAURO.CL](mailto:VENTAS@ANTAURO.CL) / [GERENCIA@ANTAURO.CL](mailto:GERENCIA@ANTAURO.CL)

 CONSTRUCTORA E INMOBILIARIA ANTAURO

 CALLE 50 ORIENTE N° 158, TALCA, MAULE, CHILE